

SZB-214 FUENTE DE ALIMENTACIÓN DE LA ESTACIÓN DE CABECERA SZB

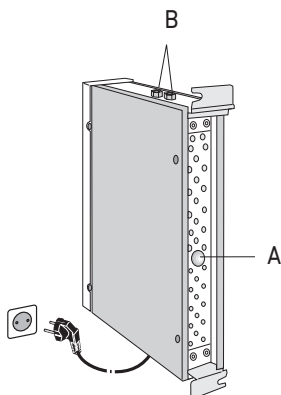
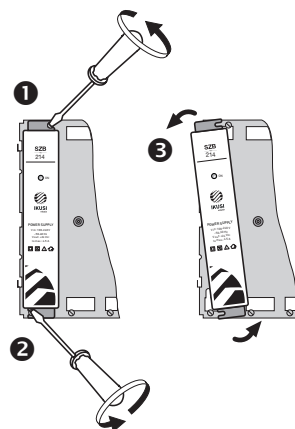
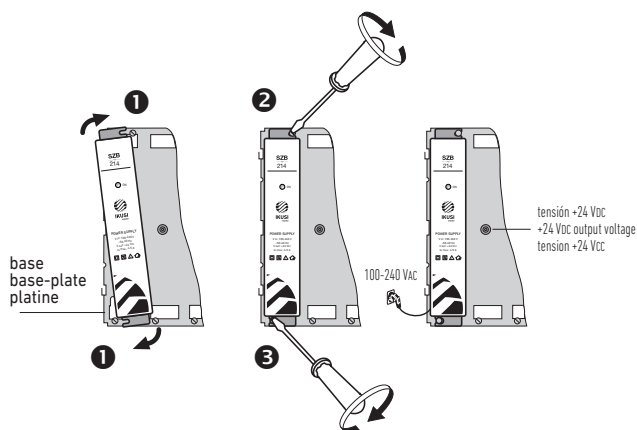
Ref. 2250 POWER SUPPLY OF SZB HEADEND

ALIMENTATION DE STATION DE TÊTE SZB

Modelo / Model / Modèle	SZB-214	
Ref.	2250	
Tensión de red / Mains voltage / Tension secteur	VAC	100 - 240 (50/60 Hz)
	W	120
Tensión de salida / Output voltage / Tension de sortie	VDC	+24
Corriente máx. de salida / Max. output current / Courant max. de sortie	A	4,5
Tª funcionamiento / Operating temperature / Température fonctionnement	°C	-10 ... +55
Índice de protección / Protection level / Niveau de protection	IP	IP20

Montaje en la base
 Fitting from the base-plate
 Montage sur la platine

Desmontaje en la base
 Removing from the base-plate
 Démontage sur la platine



• La tensión +24 VDC de salida se dispone en el borne circular A de la base del módulo, así como en cada una de las dos hembra B del lateral superior.

NOTA: La fuente de alimentación SZB-214 tiene característica soft-start: tras la conexión red alterna, la tensión de salida +24 VDC no está disponible hasta después de 7 segundos.

• The +24 VDC output voltage is available at the circular terminal A on the base of the module, as well as at each one of the two banana sockets B on the upper side.

NOTE: The power supply SZB-214 features soft-start: after mains connection, the +24 VDC output voltage is not available until 7 seconds later.

• La tension +24 VCC de sortie est disponible sur la borne circulaire A de la base du module, ainsi que sur chacun des deux embases banane B au côté supérieur.

NOTE: L'alimentation SZB-214 a caractéristique soft-start : après le raccordement secteur, la tension de sortie +24 VCC n'est pas délivrée avant d'avoir passé 7 secondes.

